

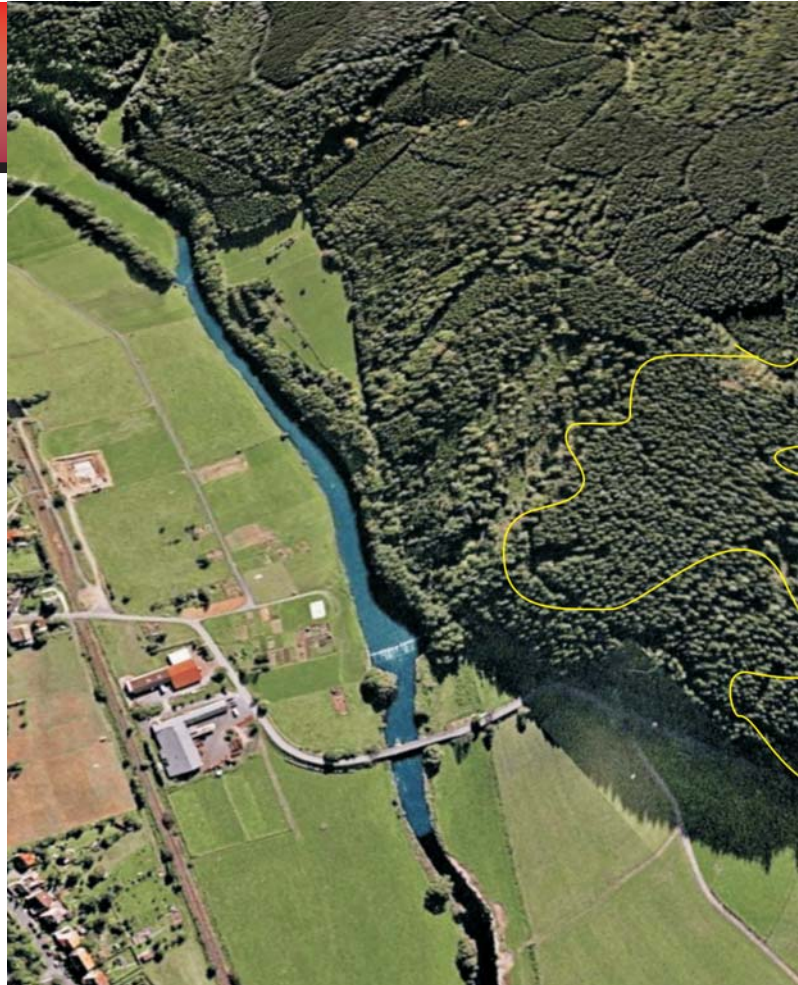
# Bogen- parcours Dodena

**Der BSV Dodena will hoch hinaus. Mit derzeit 41 Scheiben ist er wohl einer der größten Parcours in Deutschland.**

Seit Juni 2007 betreibt der Bogensportverein BSV Dodena Tatinowi e.V. im abwechslungsreichen Hochwald des Oberen Ederberglandes einen ganzjährigen Parcours. Der Parcours verläuft in einem ca. 27 ha großen Gelände. Die hügelige

Landschaft mit hohem Mischwald und zum Teil dichtem Unterholz ist bestens für interessante Schüsse geeignet.

Auf dem Gelände, das sich in zwei Runden aufteilt, sind momentan insgesamt 41 2-D-Tiere,



die in liebevoller Handarbeit aus PE-Platten geschnitten wurden und von kundigen Händen realistisch bemalt wurden.

Die größere der beiden Runden, der Süddarcours, ist ca. 3 km

lang wie eine Acht angelegt.

Die insgesamt 34 Ziele sind sehr abwechslungsreich gestellt und zeigen zum Teil exotische Tiere. Nah- und Weitschüsse wechseln sich hier genauso ab wie Schüsse



Zwei Beispiele für die liebevolle Handarbeit des Vereins.



Auch ein Gorilla ist hier heimisch.



Wer zuletzt lacht, lacht ...



aus der Deckung oder vom Dunkeln ins Helle. Generell wurde auf einen vernünftigen Backstopp Wert gelegt, was bei dem zum Teil steinigen Untergrund sehr von Vorteil ist. Die gut ausgefädelten Wege zwischen den einzelnen Zielen sind gut begehbar und werden regelmäßig kontrolliert. Der Parcours bietet durch die verschiedenen Abschusspositionen sowohl dem Anfänger als auch dem versierten Schützen eine Herausforderung. Auch Kinder und Jugendliche werden ihren Spaß haben.

Die kleinere Runde, der Nordparcours ist als schnelle Trainingsrunde oder als Einstieg geeignet. Ursprünglich als der größere Teil geplant, wurde durch den Sturm Kyrill am 18.01.2007 nahezu der gesamte Baumbestand und mit ihm alle bereits gestellten Ziele zerstört. Mit seinen momentan nur sieben 2-D-Tieren, die aber alle etwas weiter stehen, bietet er eine interessante Alternative zur deutlich größeren Südrunde.

Es ist geplant den Nordparcours, im Laufe des Jahres 2008 auf ca. 30 2-D und 3-D-Tiere zu erweitern.

Auf dem Parcours dürfen alle Arten von Bögen, mit Ausnahme von Compoundbögen verwendet werden. Die Pfeile können aus allen gängigen Materialien sein, müssen aber eine Scheiben- oder 3 D Spitze haben. Jagdspitzen sind nicht erlaubt.

Die Parcourseröffnung am 02. und 03.06.2007 stand unter dem Motto "Wir haben es geschafft!", da der Weg von der Idee bis zur Realisierung des Parcours fast drei Jahre gedauert hat. Es wurde sich bei allen für die große Hilfe und Unterstützung bedankt, vor allem aber beim Hessenforst, da



Rechts: Vereinsmitglieder beim gemeinsamen schießen.

dieser nach Kyrill das Parcoursgelände schnell wieder auf Vordermann brachte. "Hallo" sagte man zu allen Neugierigen die sich die Zeit genommen hatten um diesen Sport einmal aus der Nähe zu betrachten und evtl. dem "ansteckenden Bogenvirus" zu verfallen.

Das Benefizturnier für Florian, am 29.09.2007 war trotz des schlechten Wetters dennoch eine gelungene Aktion. Nicht nur die Tatsache dass für Florian ca. € 1500,- zusammenkamen, sondern auch, dass das erste Turnier mit 2-D und 3-D Tieren bei allen Teilnehmern gut angekommen ist. Das zweite Turnier soll am 7. Juni 2008 in ähnlichem Umfang stattfinden.

Der Bogenparcours befindet sich im Nordhessischen Ederbergland. Dodenau liegt ca. 40 km nördlich von Marburg. Eine An-

fahrtsbeschreibung ist auf der Internetseite zu finden.

Die Anmeldung erfolgt in Dodenau im Vereinshotel, dem Hotel Sassor. Dort trägt man sich in das Schießbuch ein und bekommt einen Parcoursplan, einen Schießzettel und auf Wunsch auch eine detaillierte Anfahrtsbeschreibung ausgehändigt. Nach Schießende muss man sich im Hotel Sassor wieder austragen. Dort könnte man sich für weitere Aktionen auch stärken.

Die Gebühren betragen zuzett für Erwachsene € 5,-, für Kinder ab 6 Jahren € 2,50.

Als Übernachtungsmöglichkeiten gibt es Hotels, Pensionen oder wer es eher rustikal mag, gibt es noch einen Campingplatz direkt an der Eder (dieser ist ca. 800 Meter vom Bogenparcours entfernt).

## Kurzportrait

### BSV Dodenau Tatinowi e.V.

1.Vorsitzender Thomas Wickert  
Poststr. 1, 35088 Battenberg - Dodenau  
Tel: (06452) 912817  
www.bsv-dodenau-tatinowi.de

**Geländebeschaffenheit:** ebenes bis hügeliges Gelände, mittelschwer

### Öffnungszeiten

**Sommer/Winter:** ganzjährig Montag - Sonntag  
1 Std. nach Sonnenaufgang bis 1 Std. vor Sonnenuntergang

**Scheibenzahl:** zurzeit 41 2-D-Tiere

**Entfernungen:** von 5 bis 50 Meter

**Gebühren:** Erwachsene: € 5,-  
Kinder ab 6 Jahren € 2,50  
bis 6 Jahre frei

**Weiteres geplant:** Erweiterung des Nordparcours in 2008

**Nächtigungsmöglichkeiten:** Mehrere günstige Übernachtungsmöglichkeiten in der Nähe vom Parcours (Gastgeberverzeichnis siehe Homepage)

